



LE LANGAGE PLASTIQUE

ou comment bien apprécier une oeuvre artistique



VOCABULAIRE

LES COULEURS

Couleurs primaires

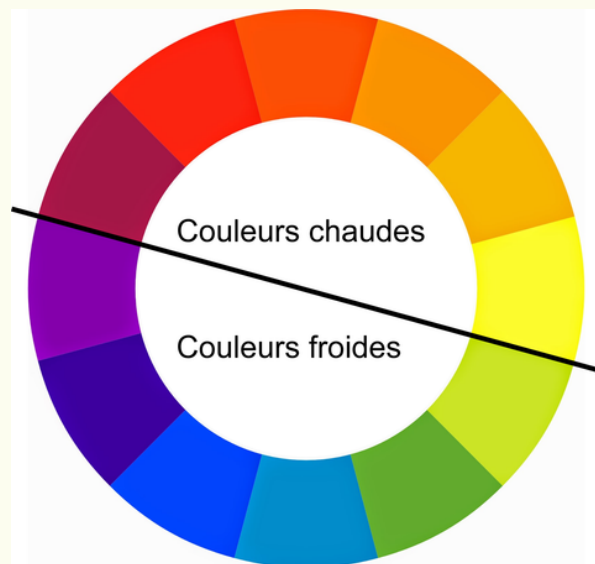
- cyan (bleu)
- magenta (rouge)
- jaune



Couleurs secondaires

- orange
- vert
- pourpre (violet)

Couleurs chaudes et froides



Valeur claire

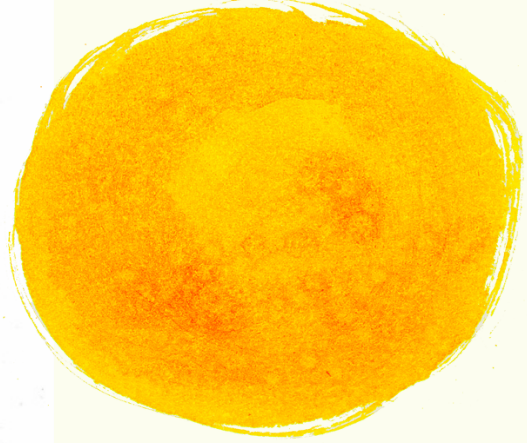


Valeur foncée



LES FORMES

Forme arrondie

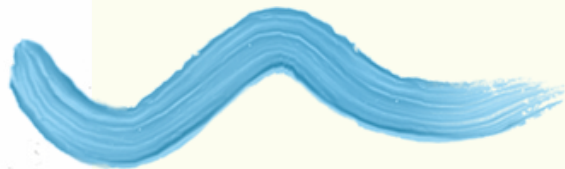


Forme angulaire



LES LIGNES

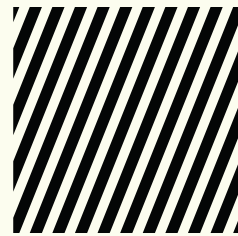
Ligne courbe



Ligne brisée



Ligne oblique



Ligne circulaire



Ligne étroite



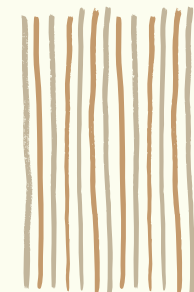
Ligne large



Ligne horizontale



Ligne verticale



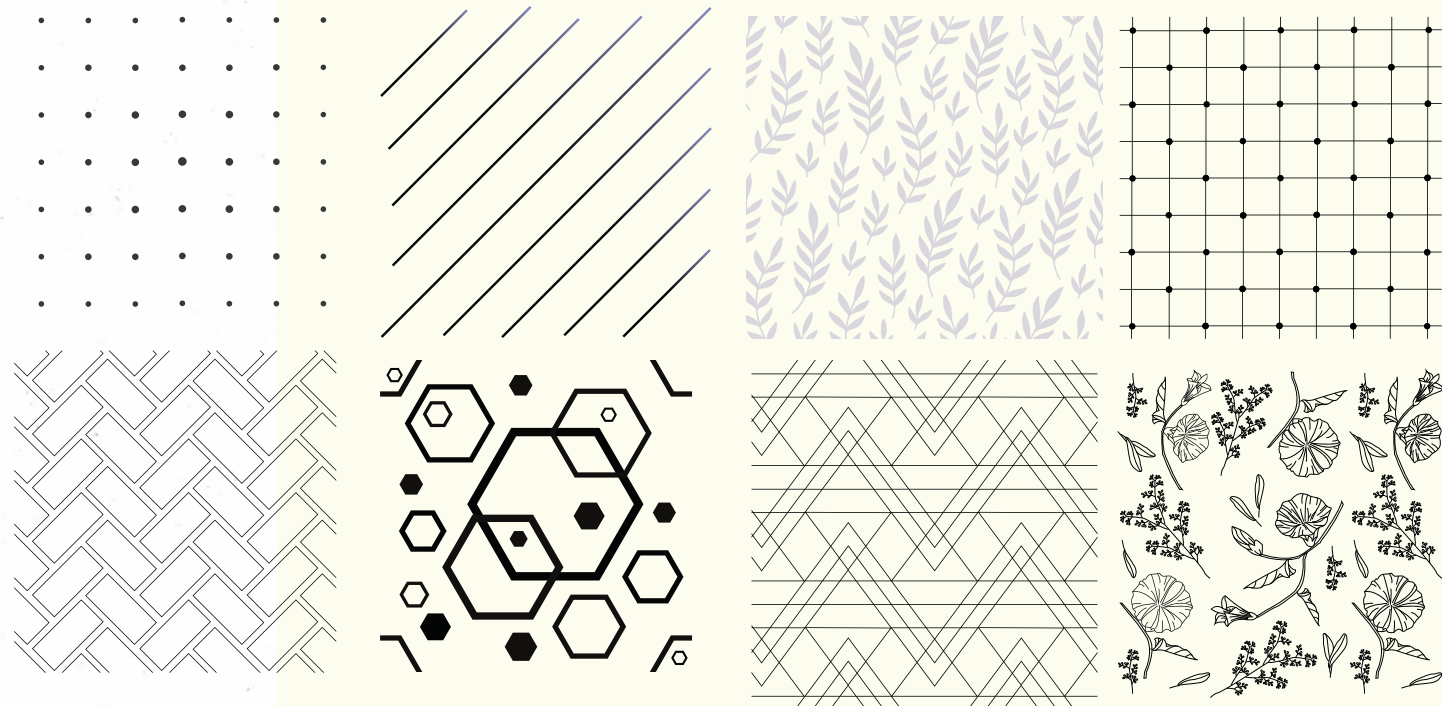
TEXTURES ET MOTIFS

Textures

La texture qualifie **la surface d'un objet** :

- rugueuse
- lisse
- glissante

Motifs



ORGANISATION DE L'ESPACE

L'énumération

Les éléments et les formes sont distribués dans l'espace sans qu'aucun élément ne touche l'autre.

La juxtaposition

Les éléments et les formes se touchent sans se chevaucher (superposer).



La répétition

Un élément ou une forme est reproduite avec régularité à l'intérieur d'une composition.



L'alternance

Les différents éléments d'une composition se répètent tour à tour (cycle) avec une régularité mathématique.



La superposition

Les éléments et les formes sont les uns sur les autres et se superposent en partie



Symétrique



Asymétrique



La perspective par chevauchement

Dans une image, lorsqu'une forme en chevauche d'autres, les formes partiellement cachés semblent être à l'arrière plan.



La perspective en diminution

Dans une image, lorsqu'une forme chevauche d'autres, les formes partiellement cachées semblent être à l'arrière plan.



Le volume



- 3D
- profondeur
- longueur, largeur, hauteur

LES MÉDIUMS

Les différents médiums artistiques

- le fusain
- la peinture (huile, acrylique, gouache)
- l'aquarelle
- l'encre
- les crayons (cires, de bois, feutres)
- les pastels (secs, à l'huile)

LES TYPES D'OEUVRES

- L'architecture
- La peinture
- La sculpture
- Le dessin
- La gravure



FIGURATIF OU ABSTRAIT

Les oeuvres figuratives



représente ce qui est visible

Les oeuvres abstraites



représente ce qui est non visible.
L'artiste utilise l'imagination pour
faire ressentir quelque chose



LES MOUVEMENTS ARTISTIQUES

- Le maniérisme (1520-1580)
- Le baroque (1580-1750)
- Le classicisme (1660-1715)
- Le rococo (1730-1760)
- Le néo-classicisme (1750-1830)
- Le romantisme (1770-1850)
- Le réalisme 3e quart du xixe siècle
- Le naturalisme (1880-1900)
- Le mouvement Art and craft (1860-1910)
- Le symbolisme (1866-1920)
- Les arts incohérents (1886-1896)
- L'art nouveau (1890-1905)
- Le sillon (1893-1904)
- Le luminisme (1904-)
- Le futurisme (1904-1920)
- L'expressionnisme (début xxe siècle)
- Le cubisme (1910-1921)
- Le dadaïsme (1916-1920)
- Le constructivisme (1917-1930)
- Le surréalisme (1924-1966)
- Le lettrisme (1945-)
- L'art brut (1945-)
- Cobra (1948-1951)
- Le pop art (1955-)
- Le nouveau réalisme (1960-1970)
- L'art performance (1960s-)
- L'Art urbain (1960)
- Figuration narrative (1960-)
- L'art conceptuel (1965-1975)
- Fluxus (1961-1970)
- Le mail-art (1962)
- Art vidéo (1963-)
- Nouvelle figuration (1964-)
- Art and language (1970)
- L'art sociologique (1971)
- Le postmodernisme (1977-)
- Art singulier (1978-)
- Figuration libre (1981-)
- Art modeste (1988-)
- Bio-art (début xxie siècle-)
- Art Résilience (2014)

Pour savoir dans quel mouvement artistique se retrouve ton oeuvre, regarde l'année où elle a été créée ou encore faire une recherche sur internet