

# LE LANGAGE PLASTIQUE

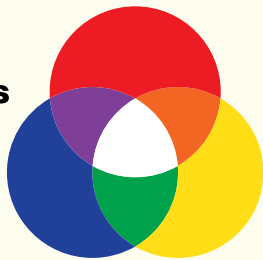
ou comment bien apprécier une oeuvre artistique



## VOCABULAIRE LES COULEURS

### Couleurs primaires

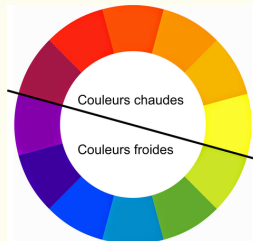
- cyan (bleu)
- magenta (rouge)
- jaune



### Couleurs secondaires

- orange
- vert
- pourpre (violet)

### Couleurs chaudes et froides



### Valeur claire

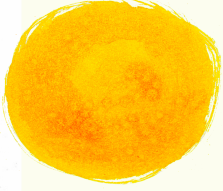


### Valeur foncée



# LES FORMES

Forme arrondie



Forme angulaire

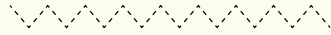


# LES LIGNES

Ligne courbe



Ligne brisée



Ligne oblique



Ligne circulaire



Ligne étroite



Ligne large



Ligne horizontale



Ligne verticale



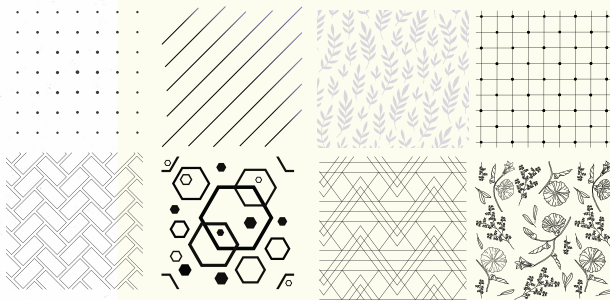
# TEXTURES ET MOTIFS

## Textures

La texture qualifie **la surface d'un objet** :

- rugueuse
- lisse
- glissante

## Motifs



# ORGANISATION DE L'ESPACE

## L'énumération

Les éléments et les formes sont distribués dans l'espace sans qu'aucun élément ne touche l'autre.

## La juxtaposition

Les éléments et les formes se touchent sans se chevaucher (superposer).



## La répétition

Un élément ou une forme est reproduite avec régularité à l'intérieur d'une composition.

## L'alternance

Les différents éléments d'une composition se répètent tour à tour (cycle) avec une régularité mathématique.



## La superposition

Les éléments et les formes sont les uns sur les autres et se superposent en partie



## Symétrique



## Asymétrique



## La perspective par chevauchement

Dans une image, lorsqu'une forme en chevauche d'autres, les formes partiellement cachés semblent être à l'arrière plan.



## La perspective en diminution

Dans une image, lorsqu'une forme en chevauche d'autres, les formes partiellement cachés semblent être à l'arrière plan.



## Le volume



- 3D
- profondeur
- longueur, largeur, hauteur



# LES MÉDIUMS

## Les différents médiums artistiques

- le fusain
- la peinture (huile, acrylique, gouache)
- l'aquarelle
- l'encre
- les crayons (cires, de bois, feutres)
- les pastels (secs, à l'huile)

# LES TYPES D'OEUVRES

- L'architecture
- La peinture
- La sculpture
- Le dessin
- La gravure

# FIGURATIF OU ABSTRAIT

## Les oeuvres figuratives



représente ce qui est visible

## Les oeuvres abstraites



représente ce qui est non visible.  
L'artiste utilise l'imagination pour  
faire ressentir quelque chose

# LES MOUVEMENTS ARTISTIQUES

- Le maniérisme (1520-1580)
- Le baroque (1580-1750)
- Le classicisme (1660-1715)
- Le rococo (1730-1760)
- Le néo-classicisme (1750-1830)
- Le romantisme (1770-1850)
- Le réalisme 3e quart du xixe siècle
- Le naturalisme (1880-1900)
- Le mouvement Art and craft (1860-1910)
- Le symbolisme (1866-1920)
- Les arts incohérents (1886-1896)
- L'art nouveau (1890-1905)
- Le sillou (1893-1904)
- Le luminisme (1904-)
- Le futurisme (1904-1920)
- L'expressionnisme (début xxe siècle)
- Le cubisme (1910-1921)
- Le dadaïsme (1916-1920)
- Le constructivisme (1917-1930)
- Le surréalisme (1924-1966)
- Le lettrisme (1945-)
- L'art brut (1945-)
- Cobra (1948-1951)
- Le pop art (1955-)
- Le nouveau réalisme (1960-1970)
- L'art performance (1960s-)
- L'Art urbain (1960)
- Figuration narrative (1960-)
- L'art conceptuel (1965-1975)
- Fluxus (1961-1970)
- Le mail-art (1962)
- Art vidéo (1963-)
- Nouvelle figuration (1964-)
- Art and language (1970)
- L'art sociologique (1971)
- Le postmodernisme (1977-)
- Art singulier (1978-)
- Figuration libre (1981-)
- Art modeste (1988-)
- Bio-art (début xxie siècle-)
- Art Résilience (2014)

Pour savoir dans quel mouvement artistique se retrouve ton oeuvre, regarde l'année où elle a été créée ou encore faire une recherche sur internet